

# INSTRUCCIÓN



## Área del proyecto con sangría

Normalmente una curva cerrada que puede servir para recorte.  
No se debe colocar gráfica fuera de esta línea.



## Área de pieza. Línea de corte. Línea de estampado.

Esta línea siempre da imagen final de pieza con todas las ventanas, cortes y recortes por dentro.  
En trabajos que exigen diseño de corte adjunto hay que colocarla en éste diseño.



## Área de diseño seguro de imagen

Aquí puede colocar elementos importantes con seguridad  
(no se cortarán ni se colocarán demasiado cerca del borde de pieza / hendido)



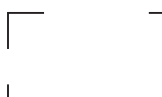
## Líneas de doblar / hendido

No hay que hacer bordes de color ni gradientes nítidos en líneas de hendido. Alejar elementos importantes de línea de hendido 3-5 mm. En trabajos que exigen diseño de corte adjunto hay que colocarla en éste diseño.



## Marcas de corte

No borrar el proyecto!



## Rincones de ajuste manual de impresión

No borrar el proyecto! En trabajos que exigen diseño de líneas de corte hay que colocarlas en el proyecto gráfico y en líneas de corte / recorte.



## Marcadores de ajuste automático de la impresión

No borrar el proyecto! En trabajos que exigen diseño de líneas de corte hay que colocarlas en el proyecto gráfico y en líneas de corte / recorte.



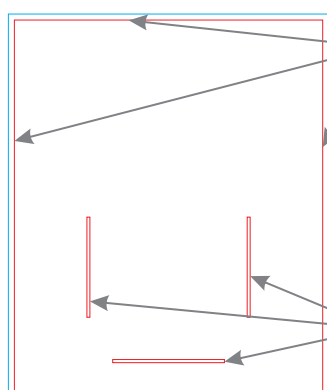
## Marcadores de orden en plantillas de varias páginas.

## Observaciones:

- No hay que cambiar el tamaño de la página ni la disposición de plantilla en ella.
- No cambiar la disposición de los elementos negros (registros, marcadores, texto).
- Recuerda borrar los restantes elementos de plantilla del diseño gráfico (para que no se impriman).

## ACLARACIONES ADICIONALES

### Parte trasera

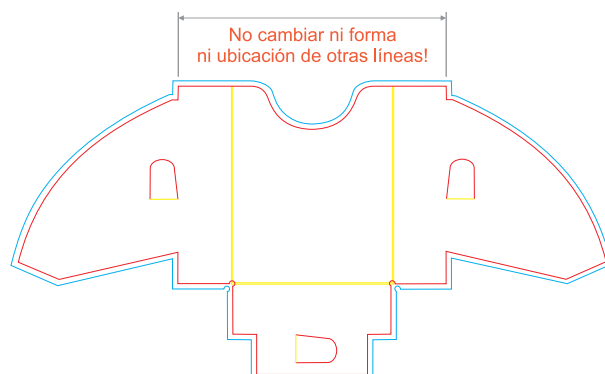


Se puede formar libremente el contorno exterior de los dos lados y de la parte de arriba sin exceder el área de impresión.

Do not change the relative position of the three rectangles (they must only be moved as a group). Changing their position upwards or downwards will alter the angle between the holder and the base

### Casilla

Puede modificar esta parte de la línea según su proyecto



No cambiar ni forma ni ubicación de otras líneas!